

CW21 システム ユーザーパスワード管理機能モジュールのご紹介

現在ご利用の CampusWave21 システムのパスワード管理機能を以下の 4 つの機能で強化します。(会計システム/学費システム それぞれに適用が必要です。)

1. パスワードの暗号化 (AES128 方式)

データベース上のパスワードを AES128 方式により暗号化します。

2. パスワードの有効期限

任意の期間で有効期限を設定することが可能です。

(EX 90 日間)

3. パスワードのセキュリティ強度の設定

パスワードの文字数や複雑性のチェックの設定ができます。

(EX 数字+英字大文字)

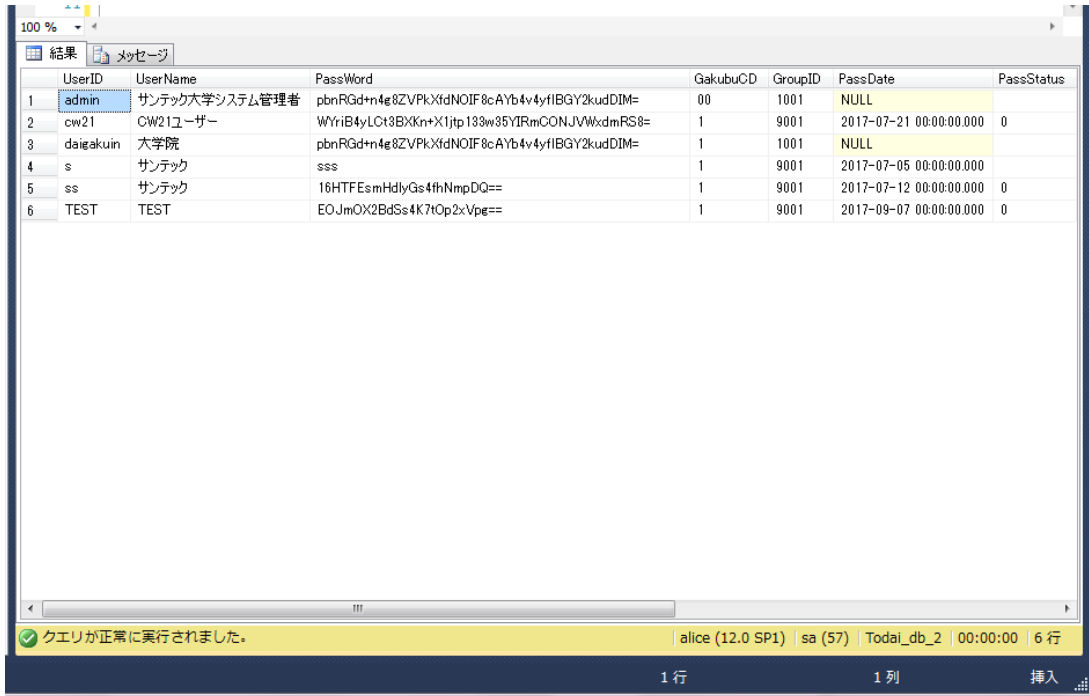
4. パスワードの履歴管理

ユーザー毎のパスワードが 3 世代同じものは設定できません。

※現在お使いの CampusWave シリーズでパスワード管理機能を実装したいお客様は担当営業にご相談ください。

1. パスワードの暗号化

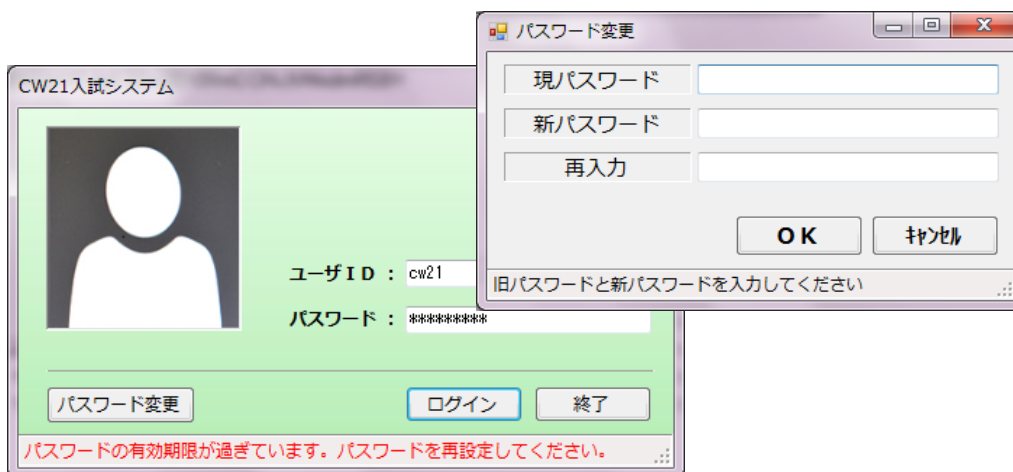
ユーザーのパスワードはデータベース内で暗号化されて保持します。(AES128方式)



UserID	UserName	PassWord	GakubuCD	GroupID	PassDate	PassStatus
1	admin	pbnRGd+n4e&ZVPkXfdNOIF&cAYb4v4yfIBGY2kudDIM=	00	1001	NULL	
2	cw21	WYriB4yLCt8BXKn+XlJtp133w35YIRmCONJVWxdmRS8=	1	9001	2017-07-21 00:00:00.000	0
3	daigakuin	pbnRGd+n4e&ZVPkXfdNOIF&cAYb4v4yfIBGY2kudDIM=	1	1001	NULL	
4	s	sss	1	9001	2017-07-05 00:00:00.000	
5	ss	16HTFEsmHdlyGs4fhNmpDQ==	1	9001	2017-07-12 00:00:00.000	0
6	TEST	EOJmOX2BdSs4K7Op2xVpg==	1	9001	2017-09-07 00:00:00.000	0

2. パスワードの有効期限

パスワードが登録された日付から現在までの日数を計算し、設定された有効期限（日数）を超えていないかをチェックします。



パスワード変更

現パスワード

新パスワード

再入力

OK キャンセル

旧パスワードと新パスワードを入力してください

CW21入試システム

ユーザID : cw21

パスワード : *****

パスワード変更 ログイン 終了

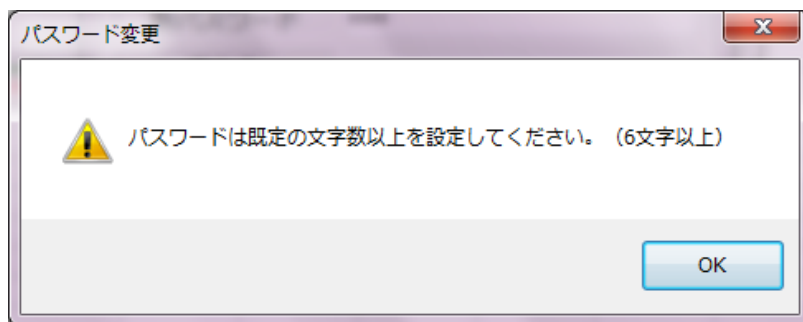
パスワードの有効期限が過ぎています。パスワードを再設定してください。

3. パスワードのセキュリティ強度の管理

設定するパスワードの文字数、複雑性、履歴について管理します。

3-1. 文字数のチェック

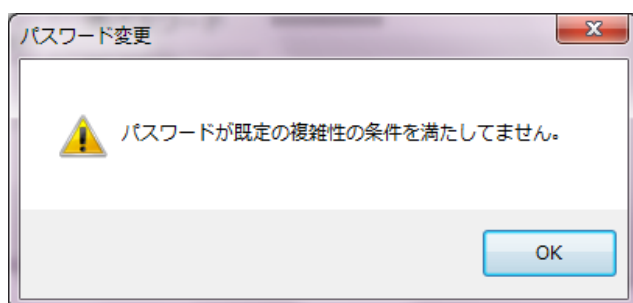
設定しようとするパスワードの文字数が規定の文字数を満たしているかチェックします。
文字数は1～10字まで指定できます。



3-2. 複雑性のチェック

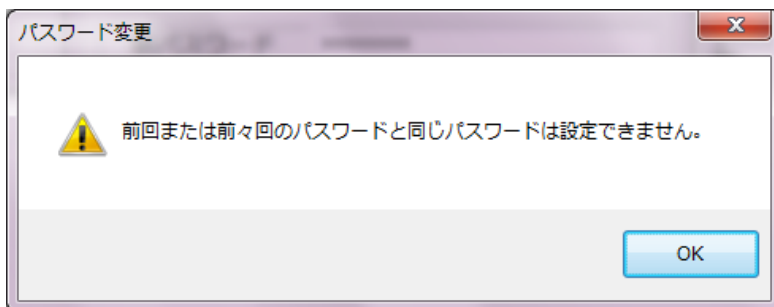
設定しようとするパスワードが規定の複雑性を満たしているかチェックします。
複雑性は次のパターンより選択できます。

数字のみ / 英小文字のみ / 英大文字のみ / 数字・英小文字 / 数字・英大文字
英小文字・英大文字 / 数字・英小文字・英大文字



4. 履歴のチェック

設定しようとするパスワードが前回、前々回と同じものでないかチェックします。



パスワード履歴管理

これまでに設定したパスワードの履歴をユーザーごとに全て保持します。

UserID	HistoryNo	OldPassWord	OldPassDate	UpdateCode	FLG1	FLG2	FLG3	Indate
1	1	TWeij4zhsqy/CBloDkk8ag==	2017-07-18 00:00:00.000					2017-07-18 15:16:13
2	2	/OOTCvbwpmM3aTFOEQ10MTYDwLG0zXjhMyd9JZ4BxhMM=	2017-07-18 00:00:00.000					2017-07-18 15:17:39
3	3	2lraq4D1OMtuL3jwqzHufQ==	2017-07-18 00:00:00.000					2017-07-21 14:59:44
4	4	gaM7IBLDPhFwgBp2WfaoPw==	2017-07-18 00:00:00.000					2017-07-21 15:02:25
5	1	16HTFEsmHdlyGs4fhNmpDQ==	2017-04-12 00:00:00.000					2017-07-12 10:48:06
6	2	NnBc4M+aWdWImIc1Uo2lkw==	2017-07-12 00:00:00.000					2017-07-12 10:50:10
7	3	PJhk+mSNEqeVFbdrjYbXZA=	2017-07-12 00:00:00.000					2017-07-12 10:51:26
8	4	Enlou9yufR1BaD1RkvbL7A==	2017-07-12 00:00:00.000					2017-07-12 10:52:30
9	5	16HTFEsmHdlyGs4fhNmpDQ==	2017-07-12 00:00:00.000					2017-07-12 10:53:25
10	6	NnBc4M+aWdWImIc1Uo2lkw==	2017-07-12 00:00:00.000					2017-07-12 11:05:39
11	7	kCG17Ec8NF16DmtONcs/9w==	2017-07-12 00:00:00.000					2017-07-12 11:50:25
12	8	8C9qz0ijUmMMQ4LTB/JDp17sIlnbRv+24JC/oAphZ+E=	2017-07-12 00:00:00.000					2017-07-12 11:53:37
13	1	16HTFEsmHdlyGs4fhNmpDQ==	2017-07-12 00:00:00.000					2017-07-12 11:15:05
14	2	NnBc4M+aWdWImIc1Uo2lkw==	2017-07-12 00:00:00.000					2017-09-07 15:40:26

5. 管理者によるパスワードの初期化

ユーザーがパスワードを忘れてしまった場合はシステム管理者によりパスワードを初期化できます。

